



## MEMORIA CALIDADES



## **VIVIENDA- EXTERIORES**

### **EXTERIORES**

Piedra en la base para el edificio principal y mono-capa en el resto de las fachadas. Contornos destacados en las aberturas. Jardines privados en planta baja, terrazas y balcones en primer y segundo piso, según permiso de construir. Barandas de acero tratadas con *Oxiron* color grafito. Jardín comunitario en el interior de la finca y piscina climatizada (autorización en trámite). Trasteros individuales en construcción anexa y plazas de aparcamiento al final de la finca.

### **SANEAMIENTO**

La red será de tipo separativo para aguas sucias y pluviales con tuberías de saneamiento embutida en la losa de cimentación, en su caso, o zanja bajo soleras exteriores, de PVC de presión. El vertido a la red se realizará mediante sendas arquetas *sifónicas* para aguas pluviales y aguas residuales respectivamente.

### **CARPINTERÍA EXTERIOR**

Carpintería de madera, cristal doble 4+16+4 con cámara de argón de altitud, tipo *Climalit*. Porticones en las habitaciones. Color blanco respetando el aspecto actual.

### **CUBIERTA**

En pizarra calibrada y zinc en las esquinas y cumbrera. Aislamiento por lana de roca mineral de grosor acorde a la normativa en vigor. Falso techo con cámara de aire bajo tejado, enyesado y pintado en blanco.

### **TECHOS PLANTAS INFERIORES**

Techos enyesados y pintados en blanco.

### **PARKING**

- 1 plaza por vivienda (13)
- 1 plazas adicional destinada a minusválidos.

### **JARDÍN Y ESPACIOS COMUNES**

- Arboleda y césped en el jardín privado y valla vegetal por cipreses (*Leylandis*) entre jardines privados.
- Ajardinamiento en zonas comunes según plano de masas.
- Viales de acceso en materiales drenantes.

## **VIVIENDA- INTERIORES**

### **AISLAMIENTO**

Aislamiento muros exteriores por placa de yeso panelada con aislante en poliuretano de espesor o en tradosado, de densidad acorde a la normativa.

### **TABIQUERÍA**

Tabiquería en paneles tipo Pladur con aislamiento por lana de fibra mineral.

## CARPINTERÍA

1. Puerta de acceso, blindada, con tres puntos de seguridad, de madera con la calidad y garantía de Carinbisa. Color blanco acorde con el resto de la carpintería.
2. Las ventanas de madera tratada, con la calidad y garantía de Carinbisa. Color blanco acorde con el resto de la carpintería.
3. Puertas de paso interiores:  
De color blanco, con 5 rayas horizontales.



## INSTALACIONES

### ELÉCTRICA

- Según normativa, por mecanismos tipo BJC modelo "Classic" beige o blanco.
- Teléfono + ADSL+ TV.
- Termo eléctrico de reducido consumo energético para el agua caliente.
- Preinstalación lavadora/secadora y lavaplatos.

### LAMPISTERÍA

- Agua sanitaria por tubo en multicapa y accesorios ALB; válvulas de paso Roca; sifones Gimten...Certificados AENOR.

## PAVIMENTOS Y PAREDES

### PAVIMENTO INTERIOR

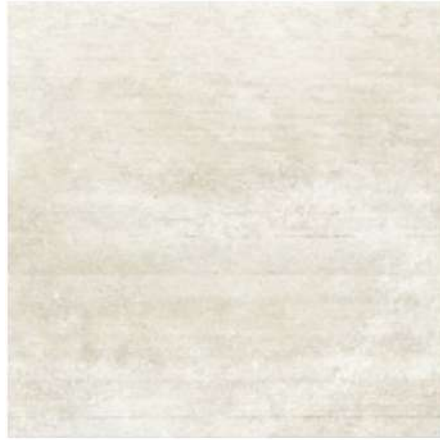
Suelo en parquet flotante categoría AC4, con dos alternativas:

1. Apartamento con Gama de Beige: Ref. 32962 AC4 ROBLE ELFENBEIN (IZQUIERDA EN FOTO).
2. Apartamento con Gama de Grises: Ref. 32963 AC4 ROBLE NATURAL (DERECHA EN FOTO).



## PAVIMENTOS EN BAÑOS

Baldosa en pavimento: Modelo Basis Light Grey 60x60.



## ALICATADOS EN PAREDES

Embalosado de paredes de grés cerámico hasta 1,6m. Hasta arriba en ducha. Modelo OMICRON 60x120.



## PINTURA DE PAREDES

Pintura plástica, con dos alternativas:

Ral 7005 Gris Ratón



Ral 7006 Gris Beige



## SANTIARIOS Y GRIFERÍA

### INODORO

Roca Meridian



### PLATO DUCHA

De resina antideslizante nivel 4, a medida.

Chic & Bath, color 24 Vison



**LAVABO**

Modelo Salgar  
Opción 1, color Noja



Opción 2, color Taupe



**ESPEJO**

Mural con aplique

**GRIFERÍA**

**LAVABO**  
Roca L20



**DUCHA**  
Roca L20



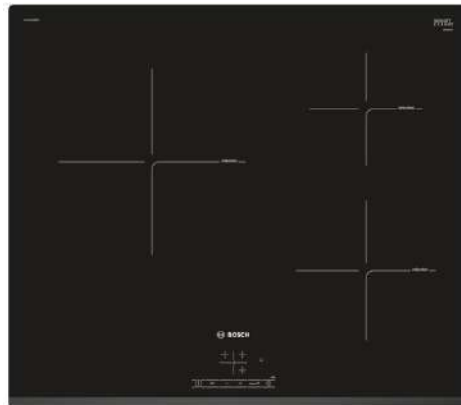


## ELECTRODOMÉSTICOS

CAMPANA BOSCH DWB76BC50 INOX 75cm (o similar)



VITROCERAMICA BOSCH PKF631B17E (o similar)



HORNO BOSCH HBA510BRO (o similar)



**COCINA**

Puertas de armarios.

Color Gris Antracita

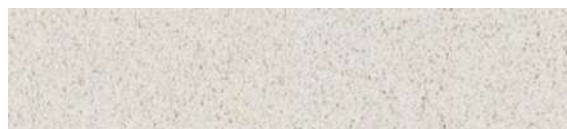


Color Blanco Roto



**ENCIMERA**

Silestone 1ª Gama. Color Blanco Norte



Silestone 1ª Gama. Color Noka



Grifería cocina: Grifo de caño extraíble. Teka Ark 938 (o similar)



**FREGADERA**

Encastada por debajo la encimera.

**CALEFACCIÓN**

Radiadores eléctricos por placas radiantes, de calor dulce. Opción color negro o blanco.

Opción Negro



Opción Blanco



## **CHIMENEA**

Instalación de tubos tipo *Poujolat* o similar. Encofrado en su punto de paso por la cubierta y plantas intermedias.

Ver alternativas propuestas.

## **OPCIÓN 1: ESTUFA DE LEÑA PLUTO RADIANT**



## **OPCIÓN 2: ESTUFA DE LEÑA ORPHEUS**



## **VARIACIONES**

Toda variación deberá ser previamente pactada con la promotora, dejando debida constancia por escrito firmado por ambas partes. Las variaciones podrán conllevar un retraso en la entrega de la vivienda, por lo que se requiere al comprador la confirmación del mismo en cada caso.

Las variaciones podrán suponer un aumento de coste cuyo diferencial deberá ser previamente comunicado por la vendedora y aceptada por la compradora, en documento firmado por ambas partes. La posibilidad de aumento de coste se incrementará en función del estado de la construcción y el avance de trabajos y pedidos efectuados a la fecha en cuestión. Se recomienda anticiparse para evitar diferenciales y retrasos.

## **RESPECTO A LA NORMATIVA**

Tanto los materiales como los procedimientos y prácticas de la construcción deberán cumplir con las exigencias en la normativa francesa para alta montaña. Las variaciones solicitadas sólo podrán aceptarse siempre y cuando cumplan con la normativa en vigente.

**\*\*La promotora se reserva el derecho a efectuar modificaciones sin vulnerar las características y prestaciones básicas\*\***